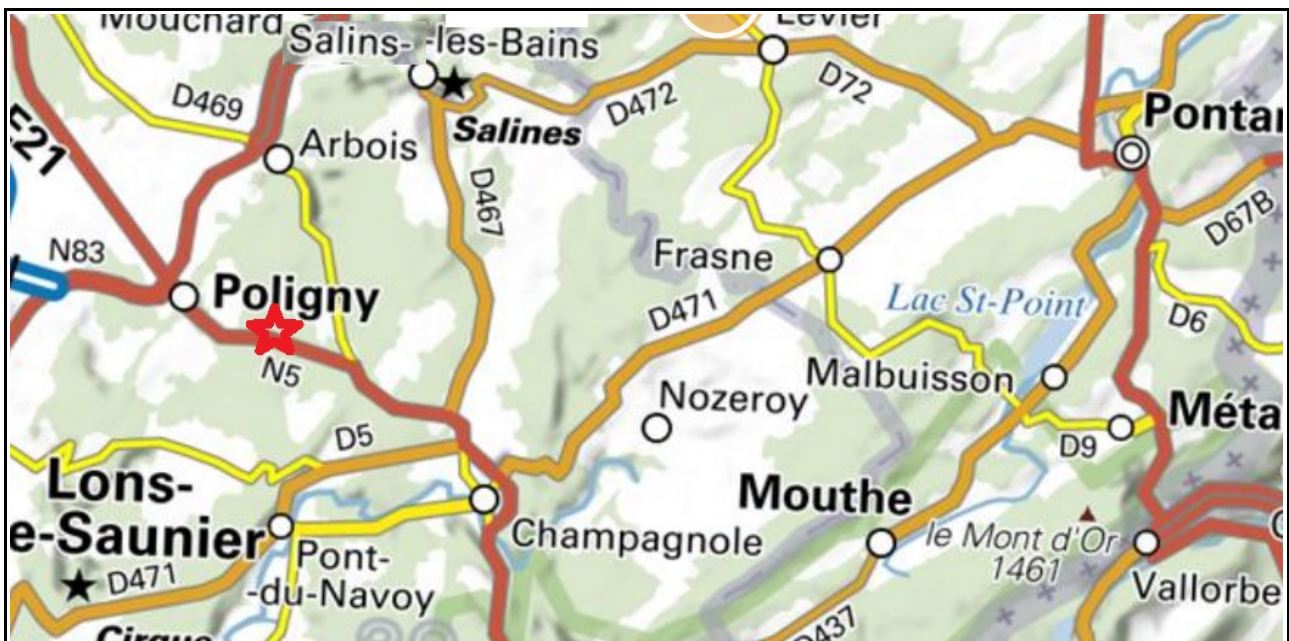


Lésine du Champs Guillobot

Lage	Département Jura (39)	Version von 2017-01-13	Ort 39800 Poligny
Karte IGN Salins 3325 O	Geographische Koordinaten ca. 46° 49' 30" Nord	ca. 005° 46' 40" Ost	Höhenlage 587 m
Daten	Gesamtlänge ca. 280 m	Tiefe -82 m	Eingang Schacht (-39 m), mehrere Meter Durchmesser
Ausrüstung: Schachthöhle			
Hinweise: außerordentlich sehenswerte Versinterungen. Wenige Kilometer entfernt liegt die Schauhöhle <i>Grotte des Moidons</i> , Führungsdauer ca. 1 h, Eintritt (2016) 8,90 € (Erw.), 27,60 € (Familie) http://www.grottesdesmoidons.com/			
Literatur/Pläne: Topoguide 1 - Spéléologie en Franche-Comté			
Befahrung: Ausbildungstouren		http://...	

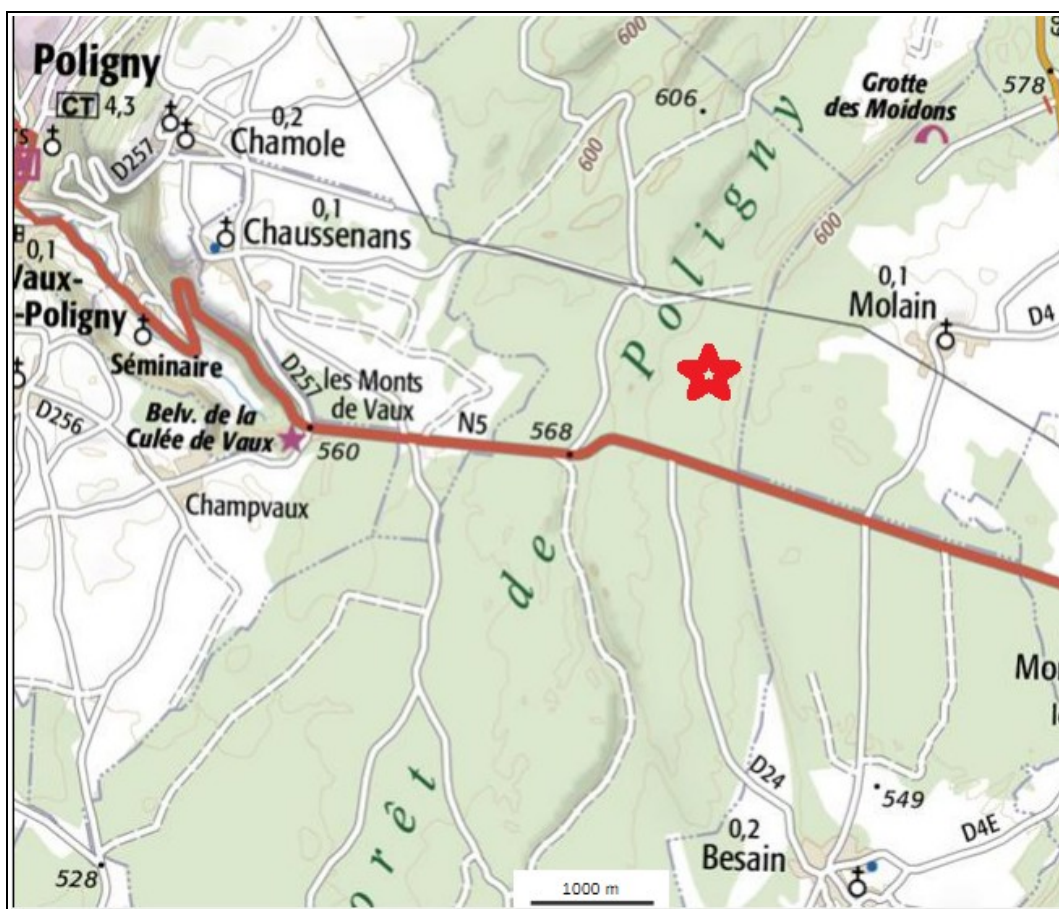
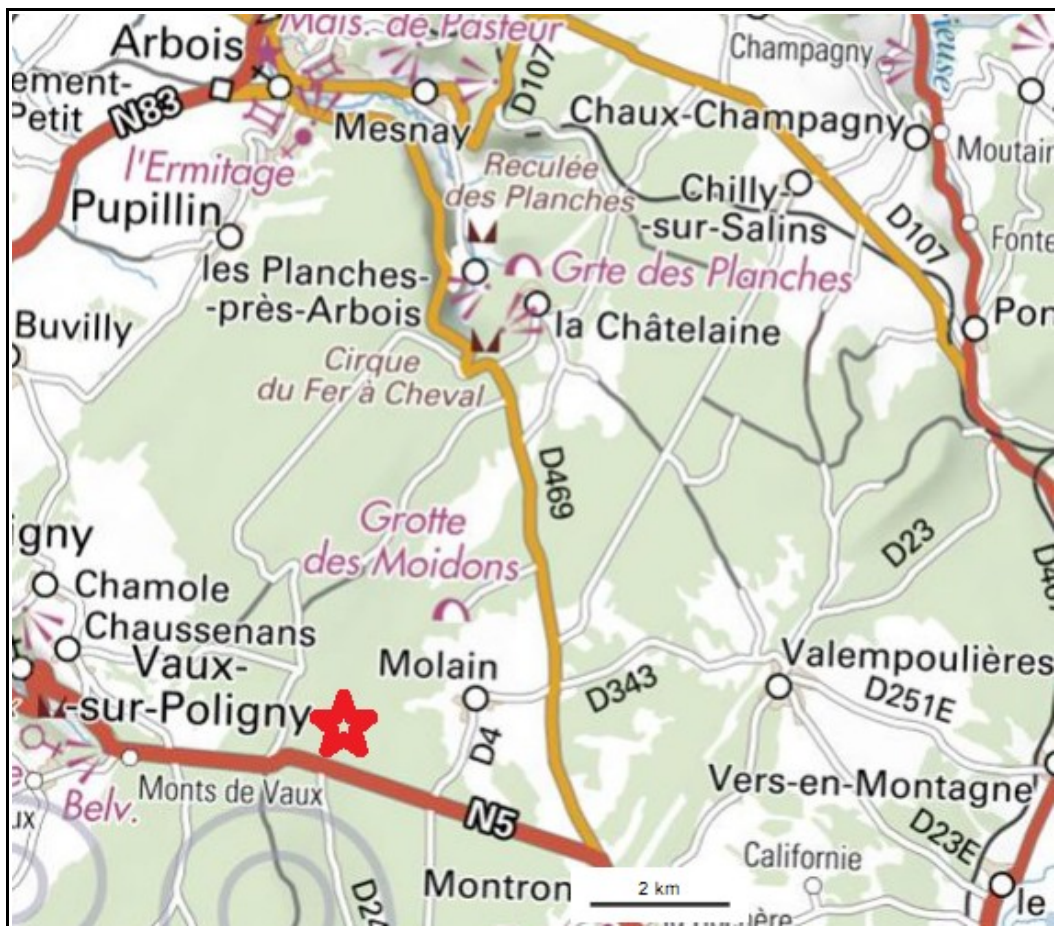
Lage: östlich von Poligny

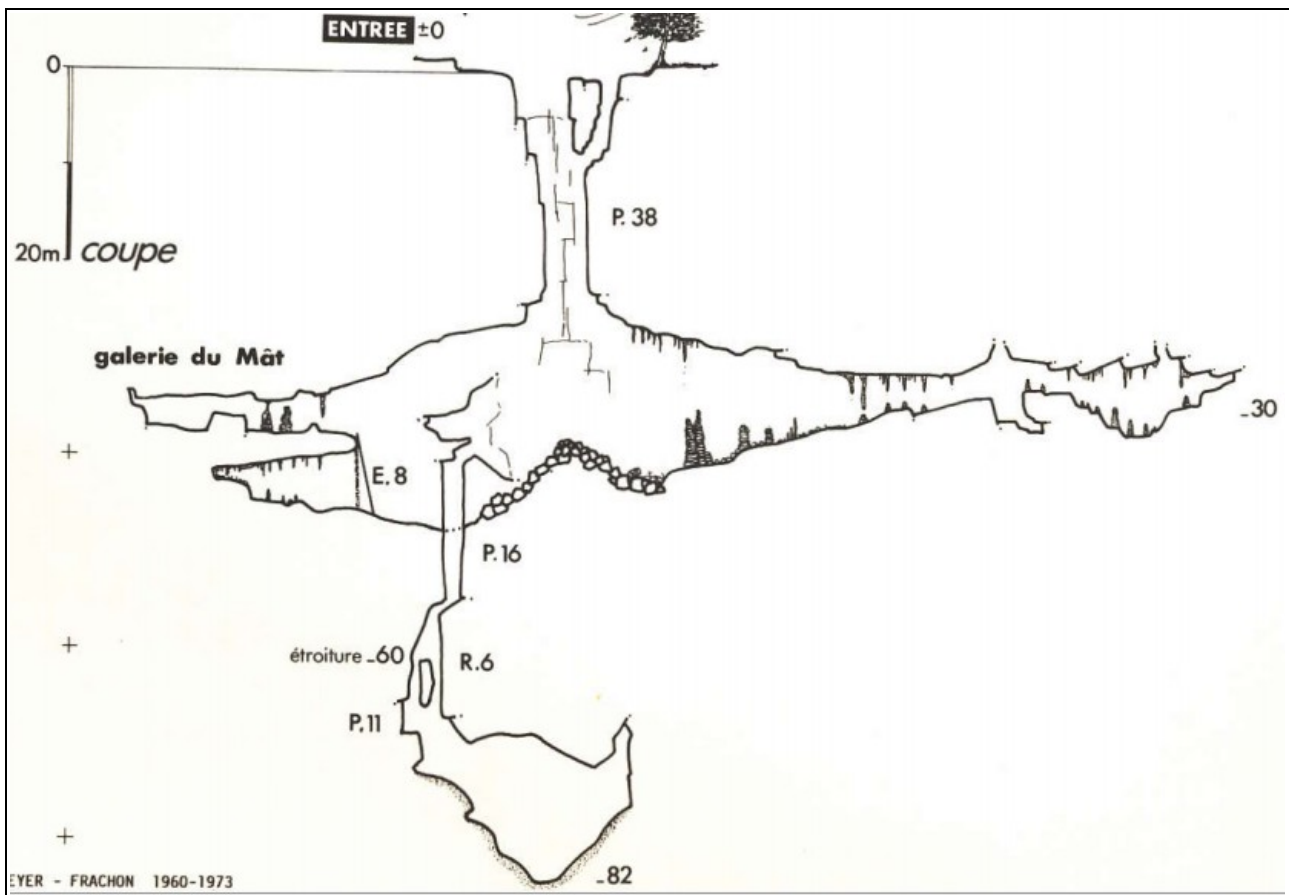
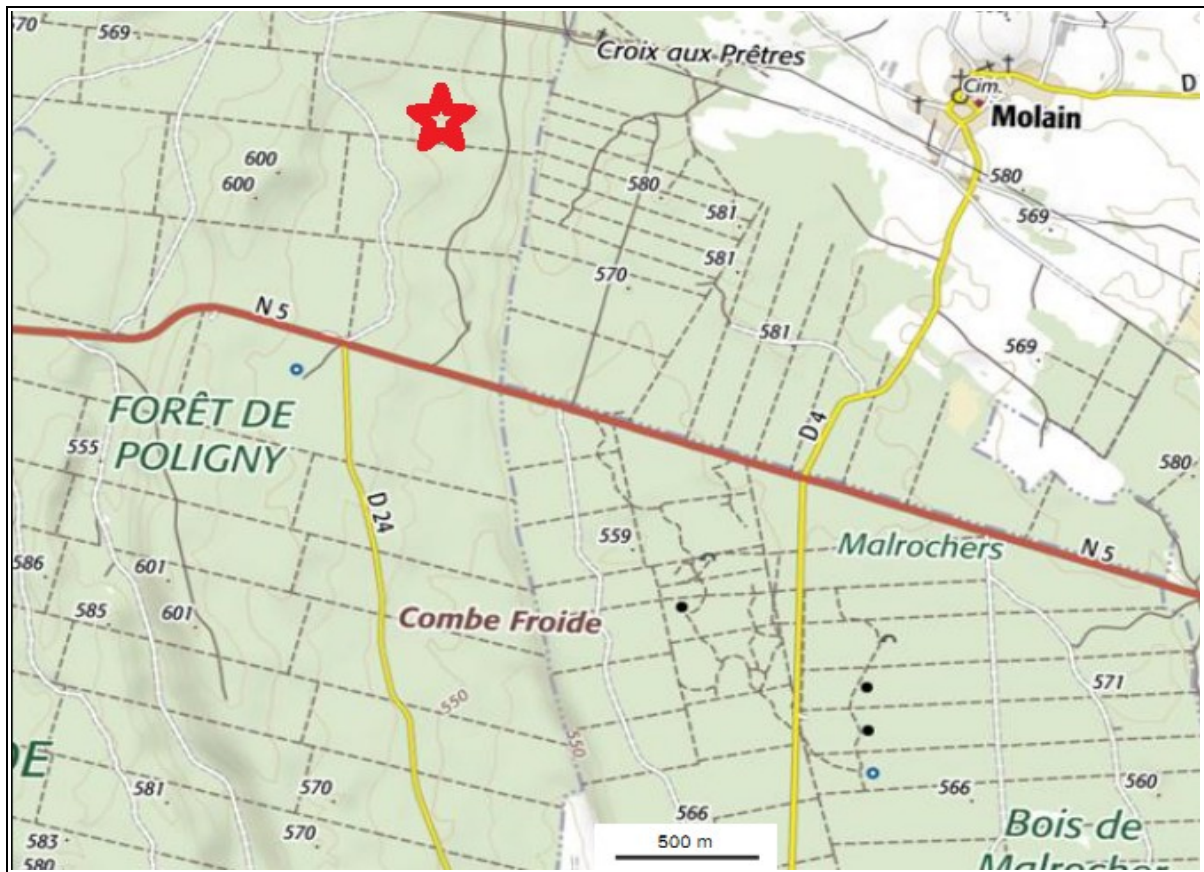


Copies d'écran et impressions - impression pour un usage ne procurant pas d'avantage économique direct ou indirect, dans la limite du format A4 et d'une résolution de 150 dpi (soit environ 1230*1750 pixels)
<http://www.geoportail.gouv.fr/mentions-legales> - Quelle: www.geoportail.gouv.fr

Anfahrt und Parken:

Die Straßen N 5 und D 24 kreuzen sich ca. 8 km östlich von Poligny, siehe Karte. Dort liegt nördlich ein Parkplatz, von dem ein am östlichen Ende abzweigender Fahrweg ca. 700 m nach Norden verfolgt wird. Die Höhle liegt ca. 30 m östlich innerhalb einer vom Fahrweg sichtbaren Umzäunung.







Die Höhle wird über einen 38 m-Schacht befahren, siehe Fotos. Die Spitze eines großen Schuttkegels wird erreicht. Nach beiden Seiten erstreckt sich über mehr als 100 Meter horizontal ein außergewöhnlich sehenswerter versinterter Bereich. Wenige Meter seitlich etwas aufsteigend, enger werdend folgt der Durchgang zum Kopf der unteren Schachtzone, welche nochmals deutlich enger wird (engste Stelle bei minus 54 m) und kaum selbständig befahren werden kann (Flaschenzug einsetzen).

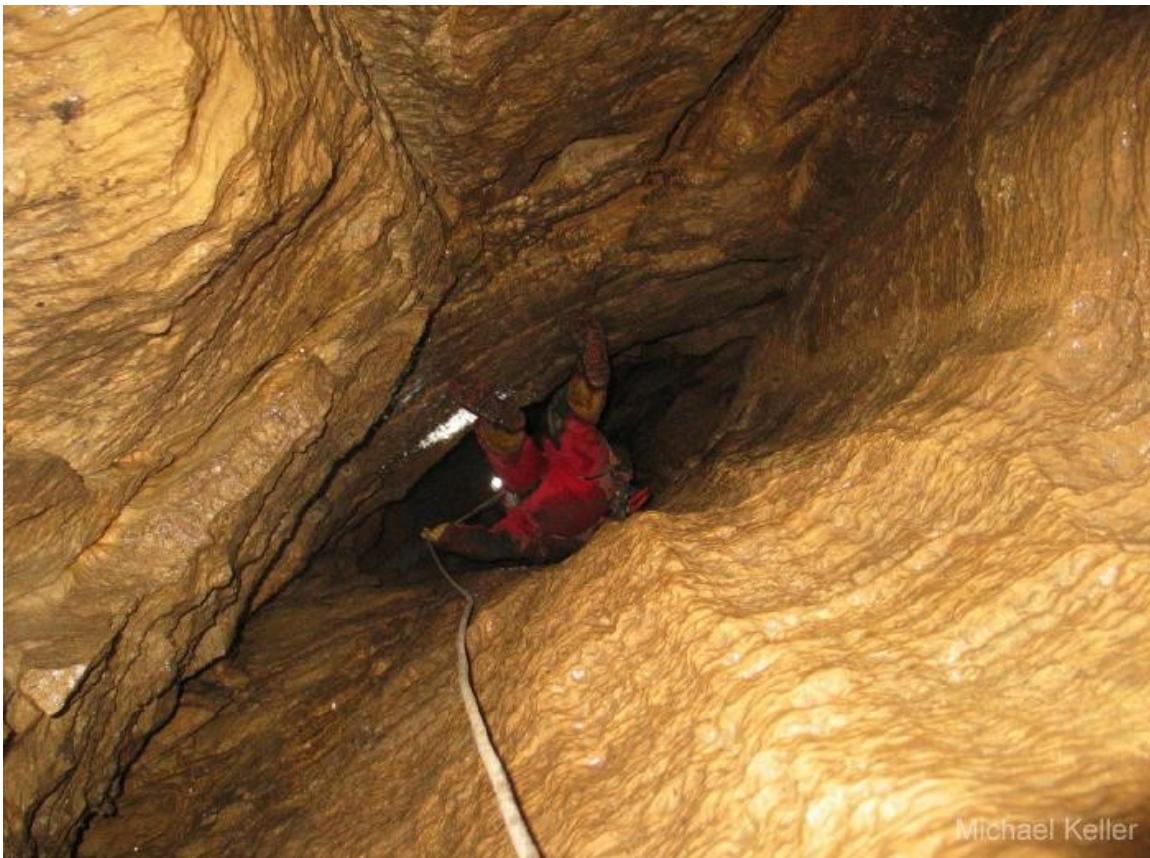
Material:

45 m Seil (Einstiegsschacht): Baum, mehrere Spits unterhalb der westlichen Felskante

P16+P6+P11: ca. 50 bis 60 m Seil, Flaschenzug, extrem enger Schacht - Anfängern abzuraten



Einstieg



untere Schachtzone

